



**ALTERMATT**  
**H A U S B A U**



# ALTERMATT

## H A U S B A U

### Herzlich willkommen bei Altermatt Hausbau AG

Auf den nächsten Seiten finden Sie einige Informationen über uns und unsere Arbeit.

Wir sind schon seit 22 Jahren in der Region Nordwestschweiz als Generalbauunternehmen tätig. Unsere Tätigkeit umfasst die Sparten Architekturarbeiten, Generalbau, sowie Totalunternehmung. Ebenfalls ist ein Bauunternehmen angegliedert.

Unsere Stärken sind:

- Neubauten von Typenhäusern
- Neubauten nach Spezialwünschen
- Umbauten
- Bauplanung
- Garantiertes Einhalten der Kosten
- Flexible Änderungen

Gerne würden wir Sie in Zukunft auch zu unseren zufriedenen Kunden zählen. Falls Sie Fragen haben oder wir Sie beraten können, kontaktieren Sie uns, wir geben gerne Auskunft.

Das können wir Ihnen bieten:

#### Qualität

- Das Haus entspricht den Werten eines Minergiehauses.
- Verwendung von bewährten Systemen und Baustoffen.
- Bauarbeiten werden von Unternehmen aus der Region unter unserer Aufsicht nach den SIA- und Werksnormen und Richtlinien ausgeführt.

#### Sicherheiten

- Erste Akontorechnung erfolgt erst, wenn die Bodenplatte betoniert ist.
- Keine Eintragung eines Handwerkerpfandrechts möglich, d.h.: Die Firma Altermatt Hausbau tritt gegenüber den Handwerkern als Bauherr auf, somit können Sie finanziell nicht belangt werden.
- Keine Kostenüberschreitung möglich, dank unserer **Anlagekostengarantie** (eine Kostenüberschreitung geht zu unseren Lasten).

#### Preis

- Wir bieten konkurrenzlos günstige Preise. Ein Vergleich lohnt sich. Falls Sie schon eine Kostenberechnung eines Konkurrenzunternehmens haben, senden Sie uns diese mit abgedeckten Preisen inkl. Planskizzen und Baubeschrieb zu. Wir offerieren Ihnen entsprechend der Kostenberechnung, Planskizzen und Baubeschrieb unser Angebot, so dass Sie einen genauen Vergleich haben.
- Sollte von der Bank ein Treuhänder vorgeschrieben werden, welcher überwacht, dass das Geld vom Generalbauunternehmen für Ihr EFH nicht zweckentfremdet wird übernehmen wir die entsprechenden Kosten.

# ALTERMATT

---

## H A U S B A U

### Die Baunebenkosten

Wir erstellen Ihnen *kostenlos*, eine approximative Eigenheimkostenberechnung, welche die anfallenden Nebenkosten wie Erschließung, Umgebung und Gebühren etc. berücksichtigt.

### Grundstück

Landpreis, Notariats und Grundbuchkosten, Servitute (sofern vorhanden).

### Bauplatzinstallationen

Zufahrt, Schuttabfuhr und Deponiegebühr, Kofferlieferungen, Instandstellung öffentlicher oder privater Strassen etc.

### Besondere Vorkehrungen

Umlegung von Leitungen, Wasserhaltung, Kosten infolge Abweichungen von der normalen Bodenbeschaffenheit, Abschrankungen, Signalisationen etc.

### Werkleitungen

Kanalisation außerhalb des Hauses, Sickerleitung und Platten, Schächte, Kanalisationsgrabenaushub, Erschließungskosten etc.

### Umgebungsarbeiten

Bauschutttransporte und Entsorgungsgebühren, Rohplanie, Außentreppen, Stützmauern, Pflanzungen, Rasensaat, etc.

### Bauunterhalt

Heizöl während der Bauzeit, Baustrom, Bauwasser, Baureinigung, Muldenservice etc.

### Finanzierung und Versicherungen

Schuldbrieferrichtung, Baukreditzins, Gebäudeversicherung, Bauherrenhaftpflicht- und Bauwesenversicherung etc.

### Die Gebühren

Für jedes Projekt, welches eine Bewilligungsbehörde zu bearbeiten hat, verlangt die jeweilige Behörde eine Gebühr.

Diese sind von Gemeinde zu Gemeinde, Kanton zu Kanton, sowie Behörde zu Behörde verschieden.

Folgende Gebühren sind in der Regel zu entrichten:

- Baubewilligung / Baugespann.
- Anschlussgebühren für: Wasser, Kanalisation, Elektrizität, Kabel TV, Telefonanschluss, Schutzraumeinkauf, Bauwasser, Baustrom etc.

## **Anlagekostenberechnung mit Anlagekostengarantie**

Um die Unannehmlichkeit einer Kostenüberschreitung (zwischen der Kostenberechnung, anhand welcher Sie sich zu einem Hausbau entscheiden und der am Ende des Bauvorhabens anfallenden Bauabrechnung) auszuschließen, haben Sie folgende Möglichkeiten:

- Besprechen Sie das Bauvorhaben doch zuerst mit Ihrer Bank und verlangen Sie Auskunft über das, respektive die Unternehmen, welche für Sie eventuell in Betracht kommen.
- Prüfen Sie, ob Sie einen umfassenden und genau definierten Baubeschrieb haben, wo sämtliche Materialien und Einrichtungsgegenstände beschrieben sind (Achtung mit tief angesetzten Annahmebeträgen werden oft tiefe Anlagekosten vorgegaukelt, speziell bei den Umgebungsarbeiten, Erschließung und Gebühren), welche bei der Bauausführung nicht eingehalten werden können und zu erheblichen Kostenüberschreitungen führen.

Gemäss den SIA-Bestimmungen dürfen die Kosten 20 % der Kostenschätzung überschreiten.

Auf Ihren Auftrag erstellen wir einen Kostenvoranschlag, welcher eine detaillierte Aufstellung sämtlicher anfallenden baulichen Nebenkosten beinhaltet. Diese sind grundlegend abhängig von der Beschaffenheit des Baugrundes (Lehm, Fels, Wasser etc.) sowie dessen topographischer Lage (flach, leichte- starke Hanglage oder sogar extreme Hanglage). Ferner ist die Distanz zu den nächstgelegenen Werkleitungen ausschlaggebend.

Wir liefern Ihnen zum Kostenvoranschlag auf Wunsch Blankodevis-Ausdrucke (6 Stk.), welche Sie an Konkurrenzunternehmen versenden können, somit rechnen alle Unternehmen auf der gleichen Preis- und Materialbasis. Damit wissen Sie vor Baubeginn mit welchen Anlagekosten respektive zinslicher Belastung Sie rechnen müssen. Sie können damit die Unannehmlichkeit hoher Kostenüberschreitungen von einigen zehntausend Franken umgehen. Sofern Sie mit uns bauen gewähren wir auf unsere Kostenberechnung eine Anlagekostengarantie:

### **Für diese Berechnungen benötigen wir:**

- Situationsplan (beim Kreisgeometer bestellen).
- Zonenplan, Gemeindebaureglement, Kopie vom Wasser- und Kanalisationskatasterplan, Höhe der prozentualen Anschlusskosten für Wasser- und Kanalisationsanschlussgebühren, eventuelle Perimeterbeiträge für die Grundstückerschliessung (diese Unterlagen, respektive Auskünfte erhalten Sie bei der Gemeindeverwaltung, EW- Werk, SWISSCOM, GGA-Betreiber etc.).



# ALTERMATT HAUSBAU

---



## Standarthaustyp DEFH Zwingen

5 ½ Zimmer Einfamilienhaus

Grundpreis: Fr. 525'500.00



Sämtliche Häuser werden von uns nach Ihren individuellen Wünschen und Bedürfnissen abgeändert, Aufwand und Planänderungen sind für Sie kostenlos. Das Kellergeschoss wird dem Grundstück angepasst, ebenfalls kostenlos.

Sämtliche Preise verstehen sich ohne Land, Erschliessung und Gebühren.

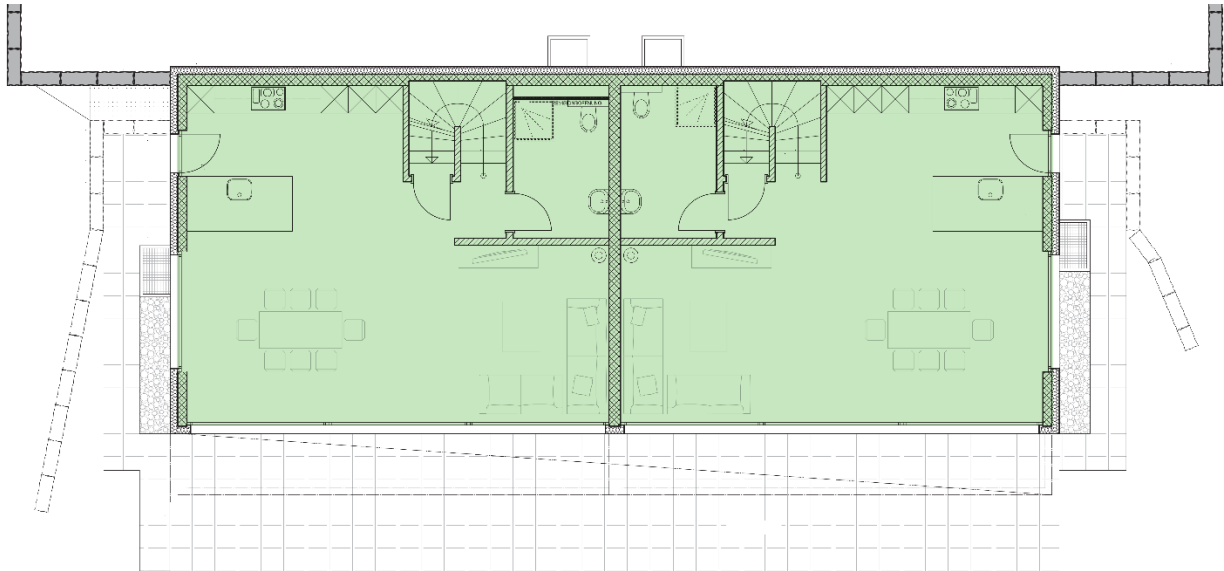
In den Preisen sind die im Baubeschrieb aufgeführten Leistungen enthalten, Neuerungen vorbehalten.

Für weitere Auskünfte oder Unterlagen können Sie uns gerne kontaktieren.

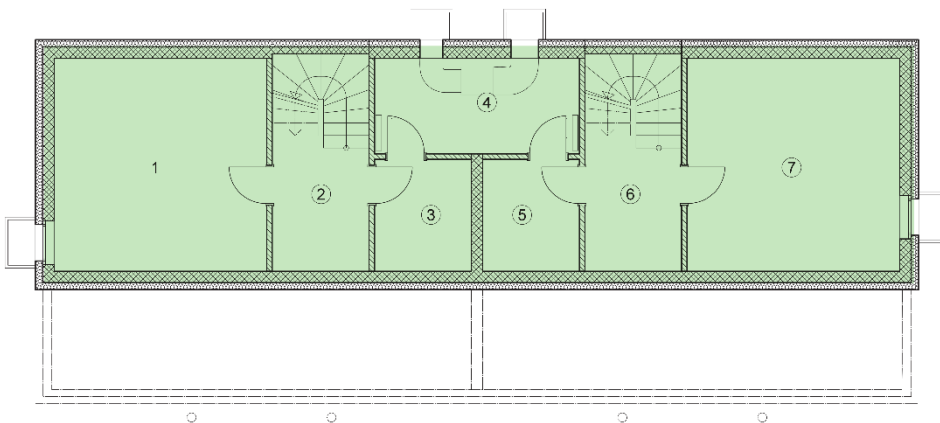
# ALTERMATT HAUSBAU

## Haus DEFH Zwingen

### Grundrisspläne



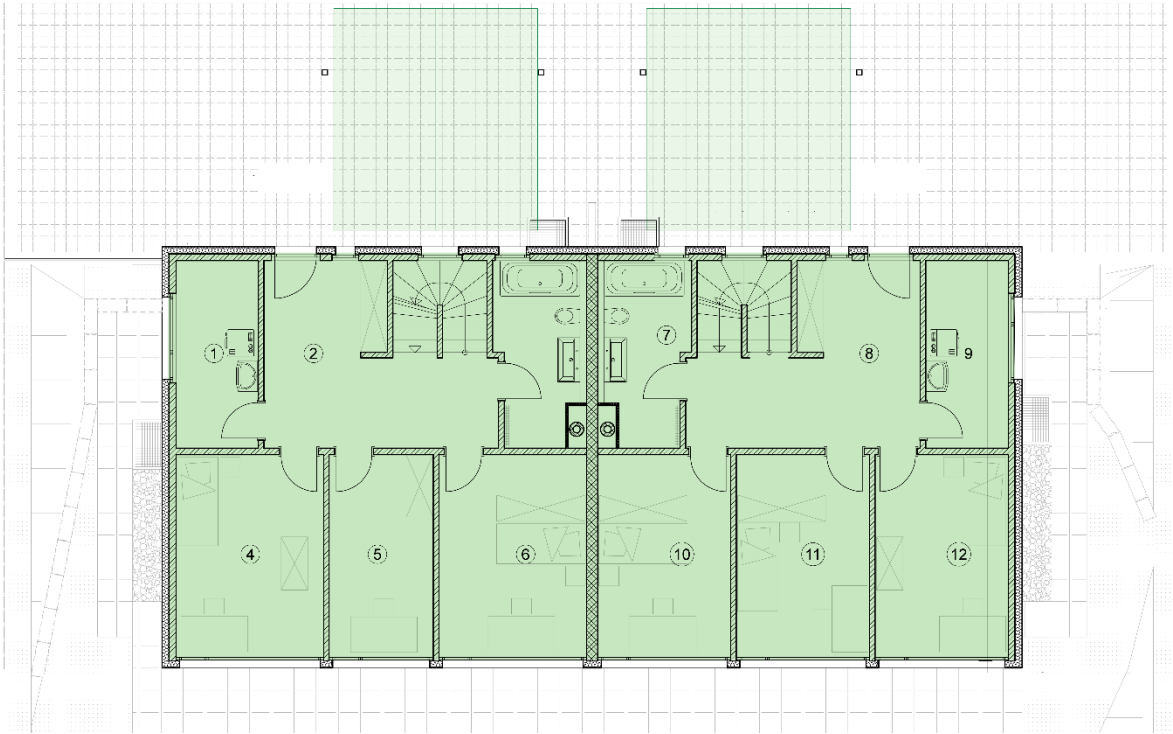
Erdgeschoss



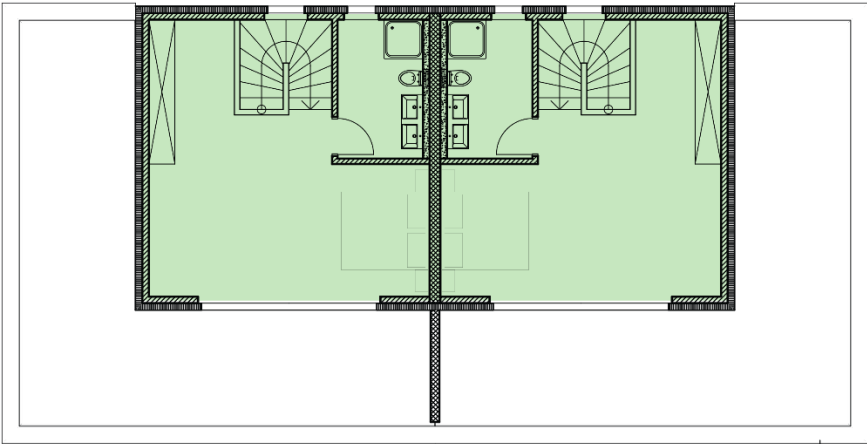
Untergeschoss

# ALTERMATT

# HAUSBAU



Obergeschoss



Attikageschoss

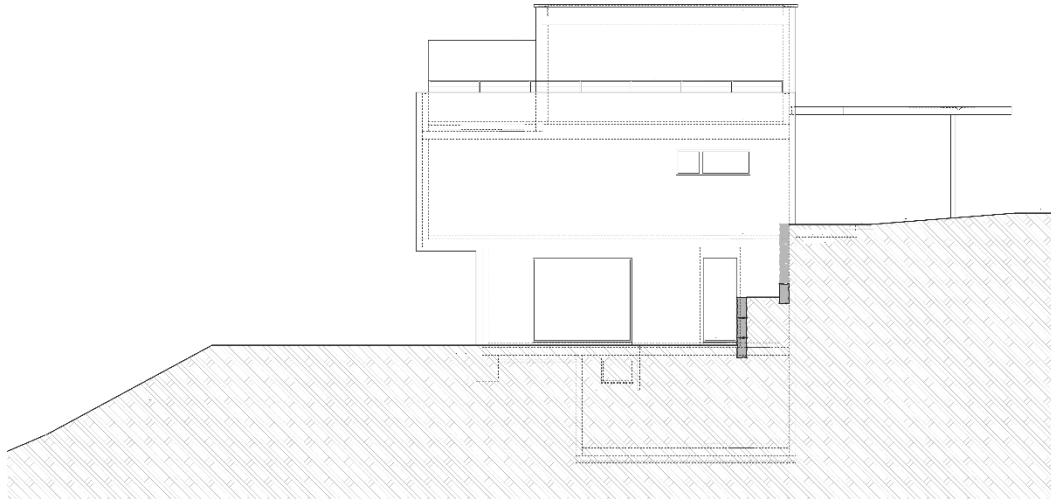
# ALTERMATT

---

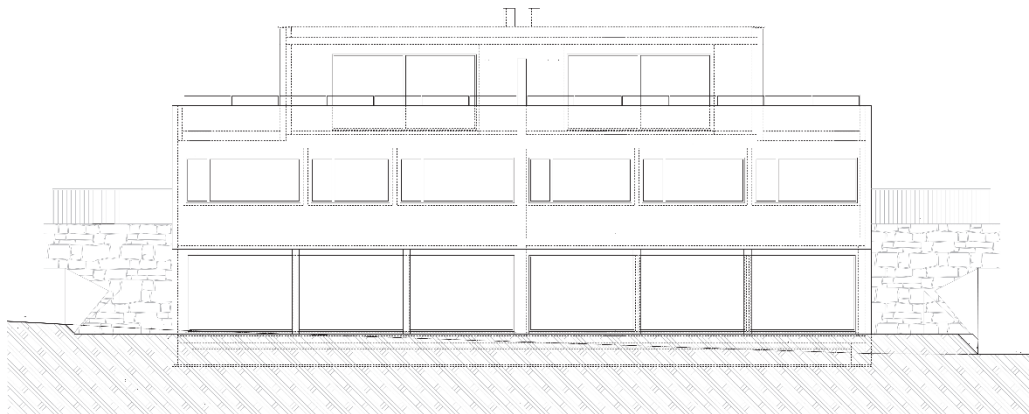
# HAUSB AU

## Haus DEFH Zwingen

### Fassaden



Ostfassade



Südfassade



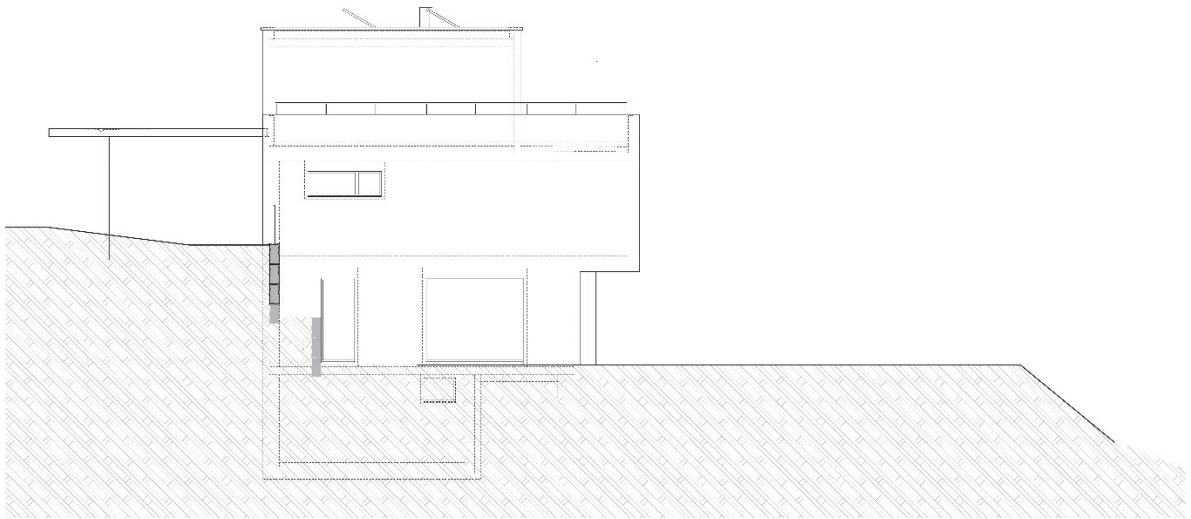
# ALTERMATT

---

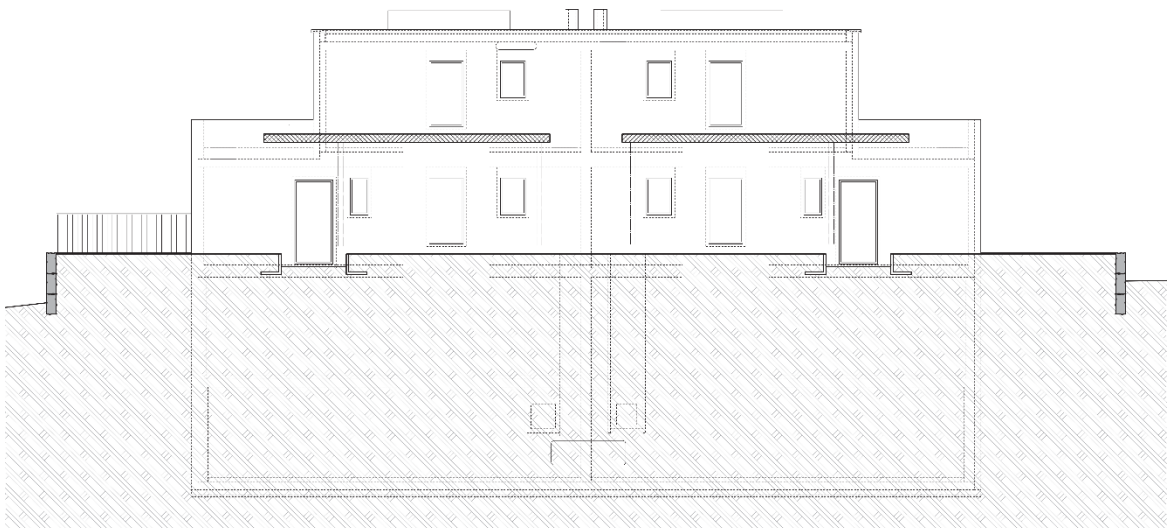
# HAUSBAU

## Haus DEFH Zwingen

### Fassaden



Westfassade



Nordfassade